

Presentació SMS Massiu

disseny gràfic
hosting comunicació
web publicitat
multimedia
e-business

 **avellanadigital**

Art i Tecnologia amb denominació d'origen

INTRODUCCIÓ

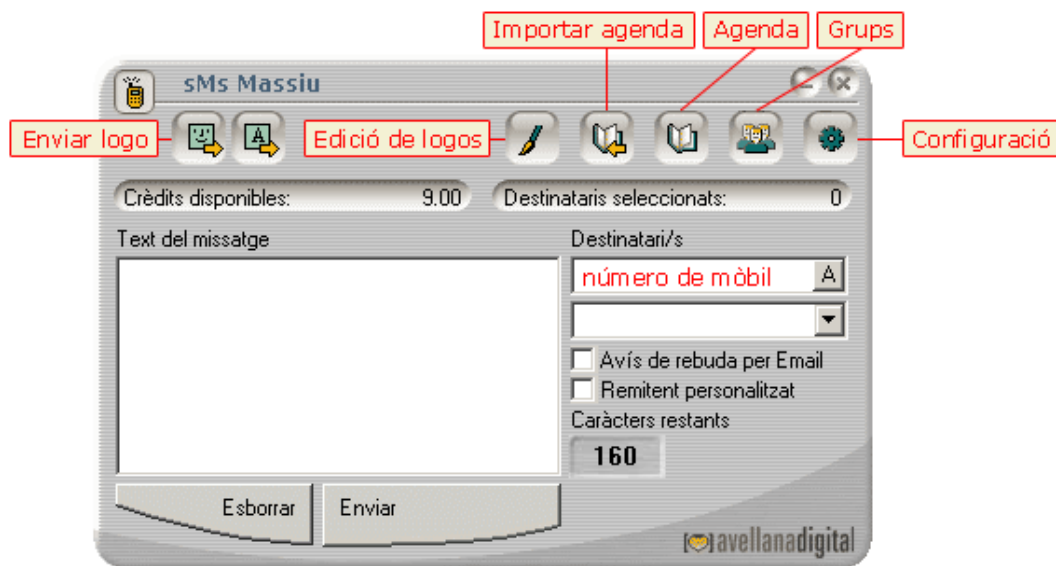
- **SMS Massiu** és un programa amb el qual podreu enviar des del vostre ordinador missatges curts (sms) i logotips. També ofereix la possibilitat de personalitzar automàticament tots els missatges amb les dades (nom i cognoms) del destinatari recollint aquesta informació de l'agenda integrada.

La versió 1.5.2 del programa **SMS Massiu** permet enviar missatges a pràcticament tot el món fàcilment des d'Internet, així com personalitzar-ne el remitent amb vostre propi nom o número de telèfon.

CARACTERÍSTIQUES DEL PROGRAMA

És un programa ideat per a facilitar la tasca d'enviar missatges curts a mòbils (sms) de qualsevol operadora a més de 120 països de tot el món, tant per als usuaris domèstics com per a empreses i professionals que desitgin incorporar aquest mitjà de comunicació amb clients i contactes tant per al desenvolupament normal del seu negoci com per a realitzar campanyes de màrqueting directe i accions promocionals.

- Fàcil instal·lació en qualsevol ordinador PC o compatible amb sistema operatiu **Windows 9x/ME/NT/2000/XP**
- Actualització automàtica a través d'Internet.
- Agenda de contactes pròpia amb funcions d'importació i exportació des de bases de dades del client i gestió de grups de contactes per categories.
- Utilitat d'edició de logotips i enviament a mòbils compatibles Nokia o EMS (Alcatel, Motorola, Ericsson, Siemens, etc.)
- Funció de seguiment dels enviaments amb justificant de recepció.



DESCÀRREGA I ALTA D'USUARI

El programa és gratuït i es pot descarregar directament des de la pàgina web a:

<http://www.avellanadigital.com/download/sMsMassiuAvellana.exe>

El tamany de l'arxiu és de 4,3 MB, cosa que suposa un temps de descàrrega de 4 minuts per a connexions ADSL de 256 Kbps o uns 20 minuts per a connexions a través d'un mòdem convencional.

Abans d'instal·lar el programa és recomanable donar-se d'alta com usuari registrat, amb el que obtindrem el nom d'usuari i contrassenya necessaris per a identificar-se cada vegada que l'utilitzem.

Per a donar-se d'alta hi ha diversos mètodes:

- Trucant al telèfon 977 342 745 en hores d'oficina. Rebrà un compte totalment operatiu immediatament.
- Enviant un correu electrònic a sms@avellanadigital.com

INSTAL·LACIÓ I CONFIGURACIÓ

Instal·lació:

L'arxiu descarregable per Internet iniciarà la instal·lació en l'equip en executar-lo, crearà un nou grup de programa denominat **sMs Massiu** i hi inclourà els accessos directes a l'aplicació principal, així com els arxius de registre d'enviaments i recàrregues.

Per a facilitar l'accés a l'aplicació crearà també una icona al menú inici de l'ordinador.

Requereix **Windows 9x/ME/NT/2000 o XP** i segons la configuració de l'usuari pot requerir haver de reiniciar el sistema.

Per a evitar problemes de compatibilitat a les opcions de pantalla cal tenir la grandària de les fonts amb el valor "normal 96 ppp" (configuració per defecte de Windows).

NOTA:

Si ja disposeu del programa instal·lat en el vostre ordinador (potser d'una versió anterior) la instal·lació sobreescriurà l'arxiu d'agenda, de manera que perdran totes les dades. És recomanable utilitzar el sistema d'actualització automàtica que li apareixerà cada vegada que iniciï el programa i detecti una nova versió disponible.

Configuració:

Una vegada finalitzada la instal·lació del programa cal iniciar el programa prement sobre la icona al menú inici o al grup de programes **SMS Massiu**. Prèviament heu d'estar connectats a Internet.

La primera pantalla que apareix és la d'identificació de l'usuari, al costat d'un enllaç a les condicions del servei que hauran de llegir i acceptar per a continuar.

Identificació de l'usuari:

La primera pantalla que apareix davant és la d'identificació de l'usuari, al costat d'un enllaç a les condicions del servei que haureu de llegir i acceptar per a continuar.



Autenticació d'sMs Massiu

Usuari

Clau

He llegit i accepto les [condicions d'ús](#)

Acceptar Cancel·lar

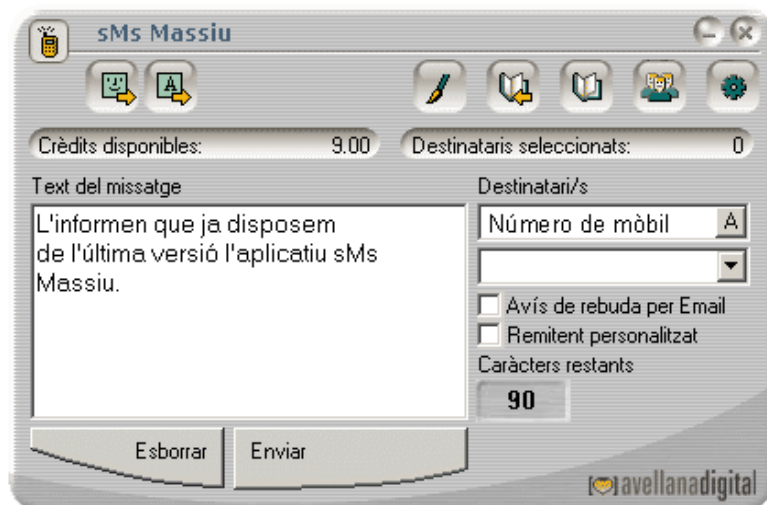
Si no disposa d'usuari i clau pot donar-se d'alta en el sistema de les següents formes:

- Trucant al telèfon 977 342 745 en hores d'oficina. Rebrà un compte totalment operatiu immediatament.
- Enviant un correu electrònic a sms@avellanadigital.com



En arrencar el programa, ell mateix testeja automàticament per si existeix alguna nova versió disponible i en cas de trobar-la li presentarà un quadre de diàleg convidant-los a descarregar-la que podran acceptar per a iniciar l'actualització automàticament o cancel·lar per a descarregar-la en un altre moment.

Després d'introduir correctament el nom d'usuari i clau que els va ser facilitat en activar el seu compte apareixerà la pantalla principal de l'aplicació on podrà apreciar el seu saldo de crèdits disponibles.



Abans de començar a enviar missatges és recomanable accedir a la configuració a través de la icona corresponent per a ajustar les opcions del programa.

Configuració:

Aquest apartat permet ajustar els paràmetres del programa segons les seves necessitats:

Usuari i clau: permet canviar en qualsevol moment (en cas de disposar de més d'un compte d'usuari)

Marcant la casella [x] No preguntar usuari ni clau... s'evitarà haver d'introduir aquestes dades cada vegada que s'iniciï el programa.

[x] **Utilitzar proxy:** Aquesta opció permet utilitzar el programa en aquells entorns on hi hagi un tallafocs o firewall , que restringeixi l'ús de ports no autoritzats com xarxes corporatives, universitats, cibercafès, etc. utilitzant el port 80 (estàndard de http://).

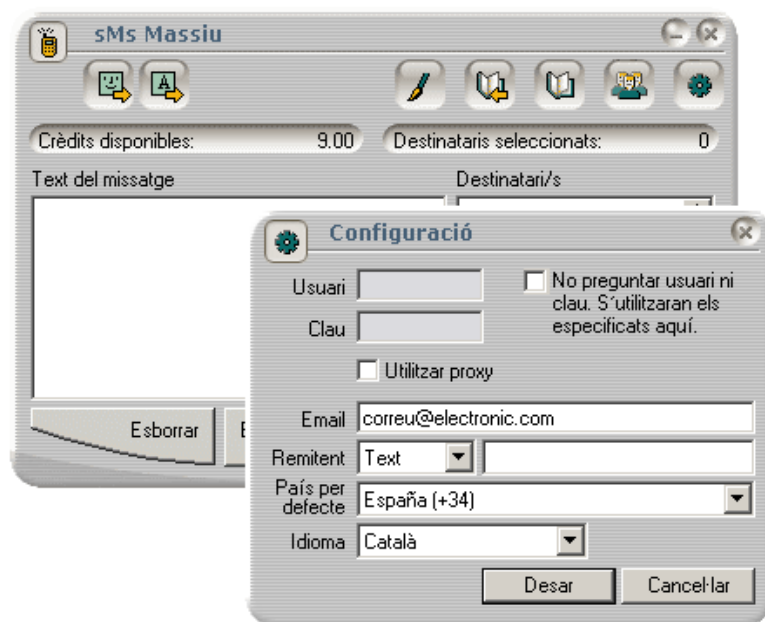
Servidor i port: Vénen indicats per defecte i no heu de modificar-los tret que el ho indiqui el nostre departament tècnic.

Email: Adreça de correu electrònic on desitja rebre els missatges del servidor quan activi l'opció **justificant de recepció**.

Remitent: Quan realitza un enviament amb l'opció de "Remitent personalitzat", el programa recull les dades d'aquesta casella amb el "nom" o el "número" especificat.

País per defecte: País al que envia la majoria dels seus missatges. Aquesta dada s'utilitzarà per a incloure automàticament el prefix internacional en els telèfons de l'agenda o en la casella de destinataris quan no s'especifiqui un.

Idioma: Selecció de l'idioma de la interfície d'usuari. (Disponible català, espanyol i anglès, tot i que s'inclouran més idiomes en futures actualitzacions)



Una vegada emplenats els camps amb els valors correctes cal prémer sobre el botó desar per a tornar a la pantalla principal de l'aplicació.

Preus i mitjans de pagament

Funciona amb un sistema de crèdits, amb el qual el client realitza un prepagament per un nombre de crèdits. El preu varia depenent del volum del paquet.

Consum de crèdits per països

Els diferents països estan dividits en blocs amb el cost en crèdits per a cadascun d'ells.

Bloc	Països	Crèdits / SMS
1	Espanya, Irlanda, Itàlia, Noruega, Suïssa i Portugal	1
2	Alemanya, Luxemburg, Suècia, UK	1,25
3	Dinamarca, Bèlgica, França	1,5
4	Holanda, Finlàndia, USA	2,57
0	Altres	3

Serveis opcionals	Crèdits / SMS
Justificant de recepció per email	0,5
Personalitzar remitent (text)	0,25
Personalitzar remitent (número)	1

Cost de les recarregues (especificat per unitat: crèdit):

Número de crèdits	P.V.P per unitat. (crèdit)
1 - 5.000	0,1202 € (20 Ptes.)
5.001 - 10.000	0,1142 € (19 Ptes.)
10.001 - 50.000	0,1081 € (18 Ptes.)
més de 50.000	0,1022 € (17 Ptes.)

Preus sense IVA.

Tarifa vigent a 1 de març de 2003 que pot variar en qualsevol moment. Per a consultar els preus actualitzats visiti el nostre web (www.avellanadigital.com/smsmassiu.php).

Operacions de recàrrega

Per a recarregar el vostre compte d'**SMS Massiu** podeu fer-ho mitjançant transferència bancària.

Si envieu molts missatges podreu gaudir de descomptes per volum reservats per als nostres millors clients i pagar-los a través de transferència bancària al nostre favor. Per a aquesta opció contactar amb el departament comercial trucant per telèfon en horaris d'oficina (de 9:00 a 21:00 h) de dilluns a divendres al número 977 342 745, on se us indicarà l'import d'acord amb el tamany de la recàrrega, el número de compte on realitzar l'ingrés.

Manual d'usuari

Identificació de l'usuari:

La primera pantalla que apareix és la d'identificació de l'usuari, al costat d'un enllaç a les condicions del servei que hauran de llegir i acceptar per a continuar.



Autenticació d'sMs Massiu

Usuari

Clau

He llegit i accepto les [condicions d'ús](#)

Acceptar Cancel·lar

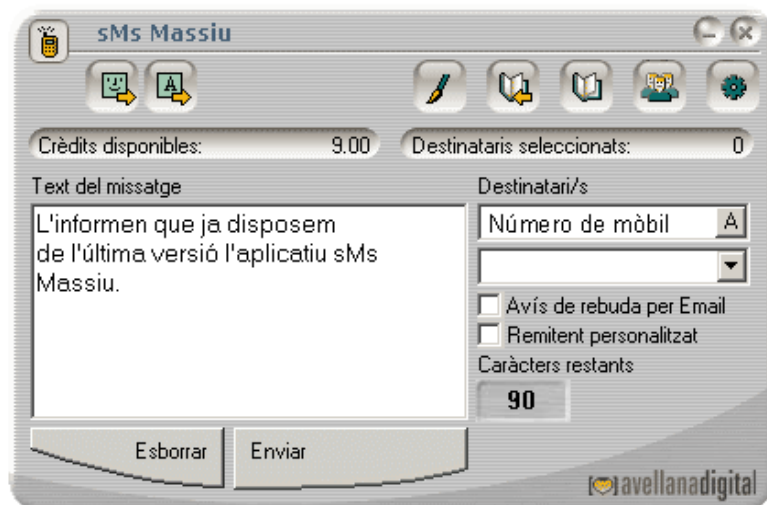
Si no disposa d'usuari i clau pot donar-se d'alta en el sistema de les següents formes:

- Trucant al telèfon 977 342 745 en hores d'oficina. Rebrà un compte totalment operatiu immediatament.
- Enviant un correu electrònic a sms@avellanadigital.com



En arrencar el programa, es testeja automàticament per si existeix alguna nova versió disponible i en cas de trobar-la presentarà un quadre de diàleg convidant-los a descarregar-la que podran acceptar per a iniciar l'actualització automàticament o cancel·lar per a descarregar-la en altre moment.

Després d'introduir correctament el nom d'usuari i clau que els van facilitar a en activar el vostre compte apareixerà la pantalla principal de l'aplicació en la qual podreu apreciar el vostre saldo de crèdits disponibles.



Abans de començar a enviar missatges és recomanable accedir a la configuració a través de la icona corresponent per ajustar les opcions del programa.

Configuració:

Aquest apartat permet ajustar els paràmetres del programa segons les vostres necessitats:

Usuari i clau: permet canviar en qualsevol moment (en cas de disposar de més d'un compte d'usuari)

Marcant la casella [x] No preguntar usuari ni clau... evitarem haver d'introduir aquestes dades cada vegada que s'iniciï el programa.

[x] Utilitzar proxy: Aquesta opció permet utilitzar el programa en aquells entorns on hi hagi un tallafocs o firewall , que restringeixi l'ús de ports no autoritzats com xarxes corporatives, universitats, cibercafès, etc. utilitzant el port 80 (estàndard de http://).

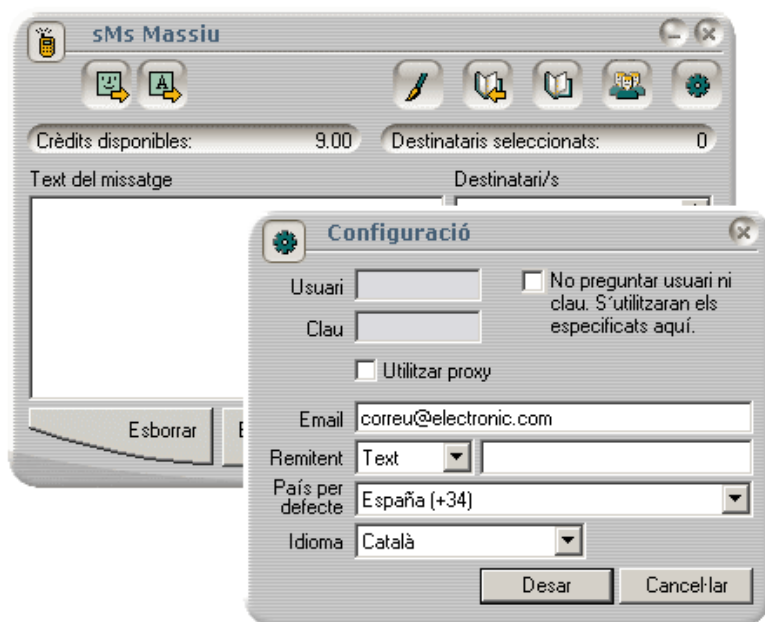
Servidor i port: Vénen indicats per defecte i no heu de modificar-los tret que els ho indiqui el nostre departament tècnic.

Email: Adreça de correu electrònic on desitgeu rebre els missatges del servidor quan activeu l'opció **justificant de recepció**.

Remitent: Quan es realitza un enviament amb l'opció de "Remitent personalitzat", el programa recull les dades d'aquesta casella amb el "nom" o el "número" especificat.

País per defecte: País on envieu la majoria dels vostres missatges. Aquesta dada s'utilitzarà per incloure automàticament el prefix internacional als telèfons de l'agenda o a la casella de destinataris quan no se n'especifiqui un.

Idioma: Selecció de l'idioma de la interfície d'usuari. (disponible català, espanyol i anglès, encara que s'hi inclouran més idiomes en futures actualitzacions)



Una vegada emplenats els camps amb els valors correctes cal prémer sobre el botó desar per a tornar a la pantalla principal de l'aplicació.

ENVIAR MISSATGES DE TEXT

Crèdits disponibles

Per enviar un missatge de text des del programa cal disposar de saldo disponible. La informació del saldo apareix a la part central de la pantalla principal amb la llegenda: **CRÈDITS DISPONIBLES**.

Si apareixen 0 crèdits com saldo disponible pot ser a causa d'aquestes situacions:

1. El vostre compte no disposa de crèdit i cal recarregar-lo
2. No us heu identificat correctament a la pantalla d'inici
3. El vostre ordinador no està connectat a Internet

Text del missatge

Disposeu de 160 caràcters de text per a escriure el vostre missatge en aquesta zona, un petit comptador anirà indicant-los els caràcters restants. Si aquest comptador mostra la xifra "0", ja no podreu continuar escrivint.

El sistema no reconeix accents ni la lletra "ñ", caràcters no estàndard de la norma SMS, encara que vostè els utilitzi en el text, el servidor s'encarregarà de substituir-los pels corresponents caràcters sense accent (aeiou) o (ny) enlloc de "ñ".

Podeu **personalitzar** els vostres missatges, fent que aparegui el nom o els cognoms del destinatari de forma automàtica, cosa que és útil quan es realitzen enviaments massius a molts destinataris alhora a través de les funcions d'agenda o grups.

Missatges personalitzats

Podeu incloure al text els codis <nom>, <cognom1> o <cognom2> i seran substituïts automàticament pels valors corresponents que es trobin a l'agenda del programa. El programa utilitza els espais per saber a què correspon cada dada. Així doncs <nom> serà el text de l'agenda fins el primer espai, <cognom1> fins el següent i així successivament.

Exemple:

Hola <nom>, amb **sMs Massiu** pots enviar missatges des del teu ordinador.

Destinatari/s

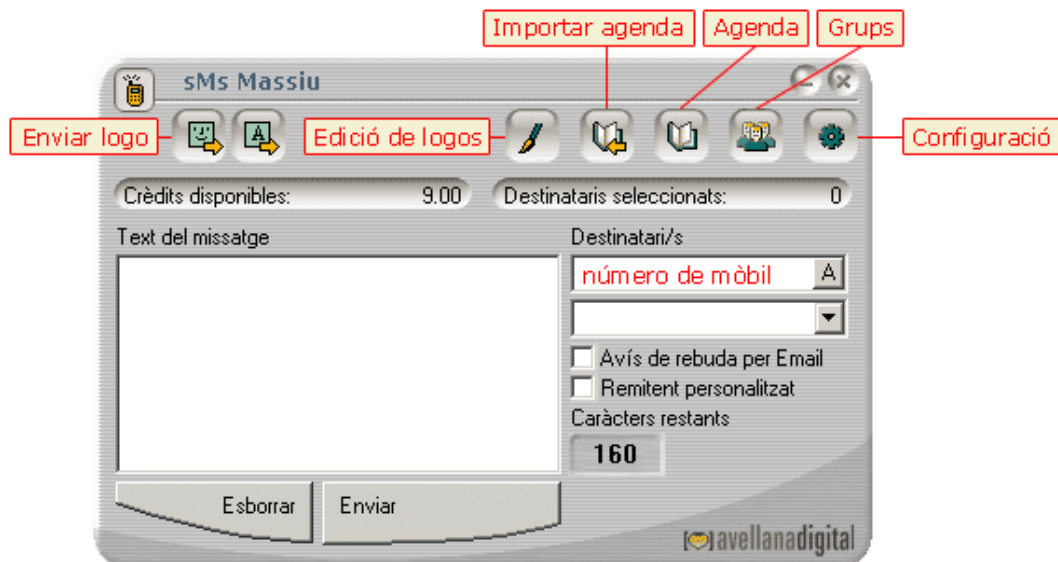
Per a enviar el missatge podeu introduir directament el número a la casella amb l'etiqueta **[A]**, escollir un contacte de l'agenda prement sobre **[A]** o seleccionar un grup de destinataris prèviament creat des d'aquest apartat (apareixen les diferents categories o grups creats per l'usuari en una llista desplegable).

Justificant de recepció per email

Marcant aquesta casella podreu seguir el recorregut del missatge fins la seva destinació final al mòbil del destinatari per mitjà de missatges que el servidor enviarà a la vostra adreça de correu predefinida a l'apartat configuració. Rebreu un missatge en el cas que el mòbil de destinació estigui apagat o fora de cobertura, si està a la xarxa de l'operadora a l'espera de ser lliurat i finalment en el moment que aquest arriba a la seva destinació.

Remitent personalitzat

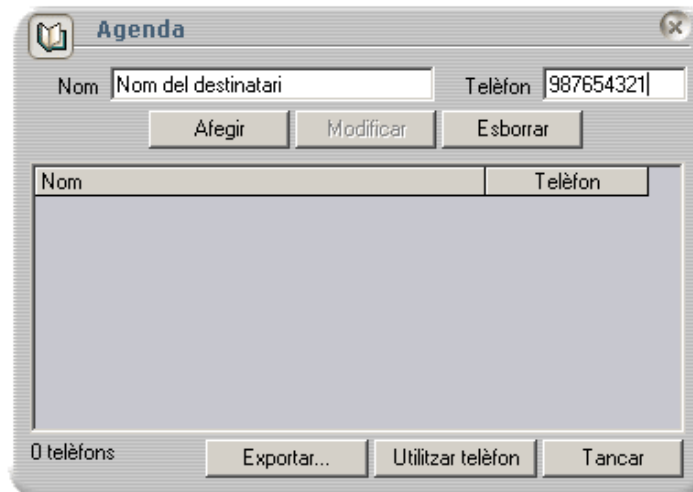
Marcant aquesta casella el vostre missatge s'enviarà amb el remitent especificat en la configuració i apareixerà al mòbil de destinació a la safata d'entrada mostrant el nom o el número indicat.



Finalment en prémer sobre el botó **Enviar** es sol·licitarà confirmació a l'usuari i es realitza l'enviament en acceptar, descomptant els crèdits corresponents del vostre saldo.

Agenda

Disposeu de la vostra pròpia agenda que podreu utilitzar per gestionar els vostres contactes fàcilment, alhora que us permetrà crear els vostres grups d'usuaris per realitzar enviaments massius a diversos destinataris amb un sol "clic" de ratolí, fins i tot personalitzant el text amb el nom o els cognoms dels destinataris.

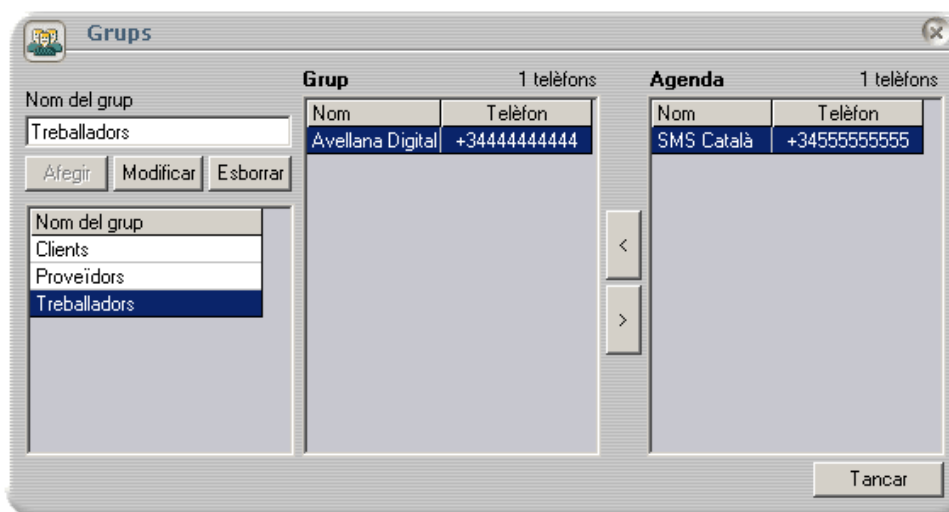


En aquest apartat pot introduir les dades manualment, editar els destinataris existents o eliminar un contacte que ja no hàgiu d'utilitzar.

També existeix la possibilitat d'**exportar** tota l'agenda a un fitxer de text separat per comes (CSV) per al seu posterior tractament en aplicacions com Excel, Access, etc.

Gestió de grups de contactes

L'agenda d'**sMs Massiu** us permet organitzar els vostres contactes en GRUPS d'usuaris o categories, per a realitzar enviaments massius a tots els membres d'un grup determinat. D'aquesta forma podeu organitzar els vostres contactes amb noms del tipus CLIENTS, FAMÍLIA, PROVEÏDORS, etc. sense límit de contactes a cada grup ni en nombre de grups.



A la columna de l'esquerra trobareu les funcions per a Afegir un nou grup, Modificar un grup existent o Esborrar un grup, encara que no s'eliminen els contactes classificats dins d'aquest.

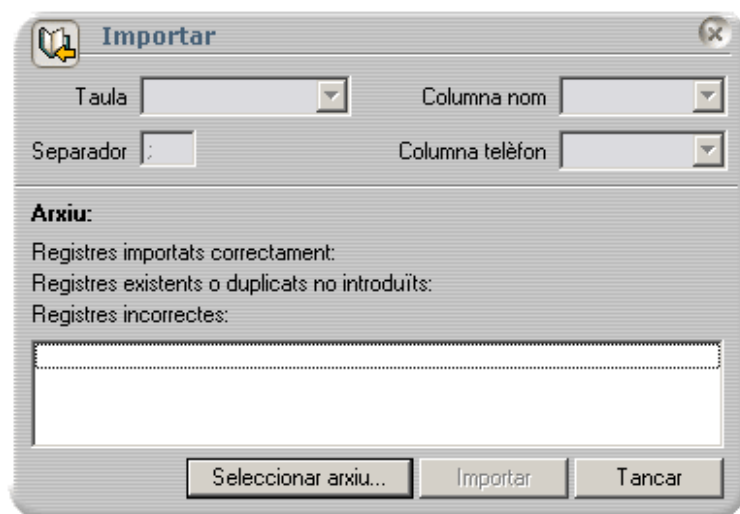
A la columna central apareixen els contactes que pertanyen a un grup seleccionat i es poden afegir o llevar contactes utilitzant els botons "<" ">".

A la columna de la dreta apareixen tots els contactes de l'agenda disponibles.

Importar, exportar contactes

L'agenda de **sMs Massiu** permet importar els contactes des d'un fitxer de text separat per comes, punt i comes, etc. (CSV) o des de fitxers de MS ACCESS.

Si disposeu d'un fitxer en qualsevol altre format de base de dades, podeu exportar-lo a CSV (disponible en el 99,9% dels programes més comuns com MS EXCEL, LOTUS, etc...)



Després de seleccionar el fitxer del vostre disc dur, podeu ajustar els paràmetres de la importació:

Taula: Si el fitxer és una base de dades de MS ACCESS, es mostrarà un desplegable que permet escollir la taula a importar.

Separador: Si es tracta d'un fitxer de text separat per qualsevol caràcter, podem especificar el caràcter que compleix les funcions de separador. (normalment la coma "," o el punt i coma ";")

Columna nom: Columna de la taula que s'importarà com a nom.

Columna telèfon: Columna de la taula que s'importarà com a telèfon.

En prémer el botó importar, el programa incorporarà els contactes, ignorant aquells qui el número de telèfon ja es trobi en l'agenda.

Des de la funció AGENDA, podreu exportar els contactes a un fitxer de text en format CSV preparat per ser tractat per qualsevol programa de base de dades del mercat.

Edició de logotips d'operador

El programa permet l'enviament, així com la creació de logotip d'operador per a tots els models de telèfons que incloquin aquesta facilitat.

Aquests logotips solen aparèixer a la pantalla del telèfon i permeten personalitzar la imatge amb imatges al gust del propietari, el que és de gran utilitat com a mitjà per reconèixer el telèfon.

Els logotips tenen un format molt determinat quant a grandària i colors, concretament se suporten els del tipus:

Amplada: 72 px.

Altura: 14 px.

Monocrom (blanc i negre)



Aquests logotips pot crear-los l'usuari amb l'editor incorporat o importar-los des d'un fitxer gràfic en format GIF, JPG, BMP, ICO, etc..

En crear o importar un logotip, si es vol utilitzar més tard, cal guardar-lo al disc dur amb l'extensió OLF (Open Logotip Format) pròpia de l'aplicació.

Per enviar-los, simplement heu de seleccionar el destinatari i el model del telèfon de destinació i prémer sobre el botó enviar.



Mitjans de pagament: operacions de recàrrega

Operacions de recàrrega

Per a recarregar el vostre compte de **SMS Massiu** podeu fer-ho mitjançant transferència bancària.

Si envieu molts missatges podreu gaudir de descomptes per volum reservats per als nostres millors clients i pagar-los a través de transferència bancària al nostre favor. Per a aquesta opció contacteu amb el departament comercial trucant per telèfon en horaris d'oficina (de 9:00 a 21:00 h de dilluns a divendres) al número 977 342 745, on se li indicarà l'import d'acord amb el tamany de la recàrrega i el número de compte on realitzar l'ingrés.

Crèdits i informació addicional:

Avellana Digital S.L.L.
B43687276
Raval Santa Anna 2, 5è
43201 Reus

Telèfon/Fax: 977 342 745
<http://www.avellanadigital.com>

Suport i assistència tècnica: sms@avellanadigital.com

© Copyright 2003 - Tots els drets reservats